



Bienvenue en 4B !

Soignies, le 1^{er} septembre 2021

Chers parents,

Pour faciliter l'organisation de cette année scolaire, je me permets de vous communiquer quelques informations utiles.

1. Matériel

- Vous avez reçu la liste du matériel souhaité tout au long de l'année. Celle-ci est toujours consultable dans le messenger sur le site www.lescarrieres.be. Si ce n'est pas encore le cas, merci de vous mettre en ordre au plus vite afin que votre enfant ait rapidement tout le matériel dont il a besoin.
- Je vous conseille de prévoir un petit **stock** de crayons ordinaires, gommes,... à la maison afin de remplacer rapidement ce qui manque.
- Il est préférable de **nommer** chaque objet ou vêtement appartenant à votre enfant afin que tout objet perdu soit remis plus rapidement à son propriétaire.
- **Tenue de gym** : short, babys et tee-shirt de l'école (vendu facultativement à l'école au prix coûtant de 6,30€) dans un petit sac de gym.
- Le **sac de dîner** et les **collations** doivent se trouver en dehors du cartable afin d'éviter les « accidents ». (*Dans le cadre du projet « Zéro déchet » au sein de l'école, essayez de limiter les emballages. ☺*)
- Remarque : **Le cours de piscine est suspendu pour cette année scolaire.**

2. Classeurs, fardes et cahiers

→ Votre enfant va recevoir au fur et à mesure des prochains jours :

- 1 journal de classe
- 1 cahier de travail
- 1 farde d'évaluations
- 1 farde de « transport » (farde à rabats)

→ Les classeurs seront organisés comme suit :

- 1 gros classeur « Math » et « Français »
- 1 petit classeur « Eveil » et « Divers »
- 1 petit classeur « Néerlandais »

Des intercalaires seront insérés dans chaque partie (voir pages de garde distribuées en classe).



Voici les initiales à écrire sur le bord des intercalaires:

Pour la partie « Français » :

1) Parler / Ecouter	P/Eco
2) Ecrire	Ecr
3) Lire	L
4) Orthographe dictées	OD
5) Orthographe mots	OM
6) Orthographe grammaticale	OG
7) Grammaire/Analyse	G/A
8) Conjugaison	C
9) Vocabulaire	V

Pour la partie « Mathématique » :

1) Liens logiques et traitement de données	LL
2) Solides et figures	SF
3) Grandeurs	Gr
4) Numération	N
5) Fractions	F
6) Calcul mental	CM
7) Calcul écrit	CE

Pour la partie « Eveil » :

1) Formation historique	FH
2) Formation géographique	FG
3) Initiation scientifique	IS

Je vous demande **d'utiliser ces mêmes initiales** afin de faciliter le classement en classe et à la maison.



3. A faire (pour le **lundi 13/09** au plus tard)

- **Plastifier** la farde d'évaluations, la farde de transport, le journal de classe, le cahier de travail et le référentiel de français au fur et à mesure que votre enfant les ramène à la maison
- **Ecrire** les initiales sur les **intercalaires**
- **Compléter** le document concernant les **dépense facultatives** (voir farde de transport)

4. Enseignants

Madame Sophie Senterre prendra la classe en charge le mercredi. Elle donnera les matières suivantes : liens logiques, calculs écrits, écouter, lire, écrire et vocabulaire.

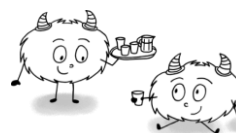
Le cours de religion sera donné par Madame Christelle.

Le cours de gym sera donné par Monsieur Maxime et Madame Claire.

Le cours de néerlandais sera donné par Monsieur Gillis.

5. Frais éventuels

- Carte de 10 boissons : 6 €
- Repas chaud : 4,50 €
- Potage : 0,50 €
- Carte garderie / étude : 6 € / 18 €



Pour rappel, tout s'effectue à partir d'un versement sur le compte Kid Banking dont l'école déduit les frais de votre enfant. Un extrait de compte vous est donné à chaque fin de mois.

Concernant les éventuels repas chauds/potages, **ils seront commandés uniquement le vendredi matin pour la semaine qui suit.**

→ repas chauds et potages à partir du **lundi 06/09**

6. Absences

Si votre enfant, pour une **raison médicale ou familiale valable**, ne peut fréquenter les cours, il est nécessaire d'en informer l'école le matin au 067 / 33.59.98 ou via l'adresse mail helene@lescarrieres.be et de **fournir une justification écrite (document dans le journal de classe et téléchargeable sur le site de l'école) ou un certificat médical**. Il est aussi recommandé de venir chercher le travail à effectuer à domicile. Pour les enfants ayant réservé un repas chaud, n'oubliez pas de le décommander via le secrétariat de l'école avant 10h.

7. Arrivée à l'école et fin de journée

Les cours démarrent à **8h30**. Pour le respect du travail de votre enfant et du mien, merci de respecter rigoureusement cet horaire.

Pour rappel, en fin de journée, plusieurs options sont possibles :

- Si vous habitez près de l'école, vous pouvez autoriser votre enfant à rentrer seul à la maison. Pour cela, votre enfant a besoin d'une **carte d'autorisation** à demander auprès de la direction*. Votre enfant devra **obligatoirement** montrer sa carte à l'enseignant qui se trouve à la grille ou à la porte arrière pour pouvoir sortir de l'école.

** Pour les parents intéressés, un courrier vous sera bientôt remis.*

- la cour : une fois que tous les rangs sont sortis de l'école, vous pouvez entrer dans la cour reprendre votre enfant auprès des enseignants de P1-P2.

- le rang rugby : accompagné par des enseignants, votre enfant se rend en rang sur le parking du rugby où vous pouvez le reprendre.

- le rang Grégoire Wincqz : accompagné par des enseignants, votre enfant se rend en rang au carrefour des rues Général Henry et Grégoire Wincqz où vous pouvez le reprendre.

Si votre enfant se trompe de rang ou si vous n'êtes pas au point de rendez-vous, il revient dans la cour accompagné des enseignants.

- l'étude : votre enfant est pris en charge par un enseignant à 15h45. Pas d'étude le mercredi. Dans la mesure du possible, les devoirs sont corrigés en classe. L'étude dure 1h maximum. Les enfants retournent dans la cour au fur et à mesure que les devoirs se terminent.

- la garderie : votre enfant se trouve dans la cour à partir de 15h25 jusqu'à maximum 18h30. (surveillance : Mme Muriel).

Si vous avez des questions, n'hésitez pas à prendre contact avec moi avant/après les cours à partir de 8h10 ou jusqu'à 16h30 ou simplement en demandant un rendez-vous via le journal de classe.

D'ores et déjà, je vous remercie de votre collaboration et de la confiance que vous m'accorderez afin que cette année scolaire se passe au mieux,

Madame Hélène